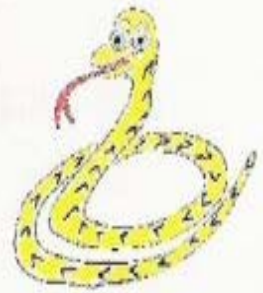


Naturerlebnis im Moor

Sie können den Naturerlebnispfad im südlichen Teil des „Großen Moores“ am besten zu Fuß oder per Rad von der Ortschaft Bokel aus über den Hollener Kirchweg erreichen.

Der Naturerlebnispfad führt Sie auf einer Länge von 1 km vom Ausgangspunkt Gedenkstein Notstandsarbeit 1931-1932 bis zum Schautorfstich und Aussichtsturm. Unterwegs laden Bänke zum Verweilen und Ausruhen ein.



Entlang des Weges erwartet Sie viel Interessantes. Schautafeln geben Ihnen Informationen über die Tier- und Pflanzenwelt und die Geschichte des Moores und laden ein, genauer hinzuschauen und zu beobachten. Zum Abschluss erklimmen Sie den Bokeler Aussichtsturm und genießen den wunderbaren Blick über die Moorlandschaft.



Startpunkt
Naturerlebnispfad



Gedenkstein



Lernort Moor



Endpunkt
Naturerlebnispfad



Der Erlebnispfad konnte nur realisiert werden durch die Spenden von Frau Köser, Bingo-Lotto und der Volksbank im LK Cux.