

Gemeinde Beverstedt - B-Plan Nr. 9 - „Solarpark Hammoor“  
- Fotografische Bestandsaufnahme am 12.01.2025 -



Teilfläche 1 - Südliche Plangrenze mit Graben und Bahnstrecke in östliche Richtung



Teilfläche 1 - Westliche Plangrenze an der K16



Teilfläche 1 - Hofstelle im Nordwesten

# Gemeinde Beverstedt - B-Plan Nr. 9 - „Solarpark Hammoor“ - Fotografische Bestandsaufnahme am 12.01.2025 -



Teilfläche 1 - Feldweg an der südlichen Plangrenze



Teilfläche 1 - Blick in nördliche Richtung



Teilfläche 1 - Blick in nordöstliche Richtung

Gemeinde Beverstedt - B-Plan Nr. 9 - „Solarpark Hammoor“  
- Fotografische Bestandsaufnahme am 12.01.2025 -



Teilfläche 1 - Gehölze im Nordosten



Teilfläche 1 - Blick in östliche Richtung - Feldweg und Bahnstrecke an der südlichen Plangrenze

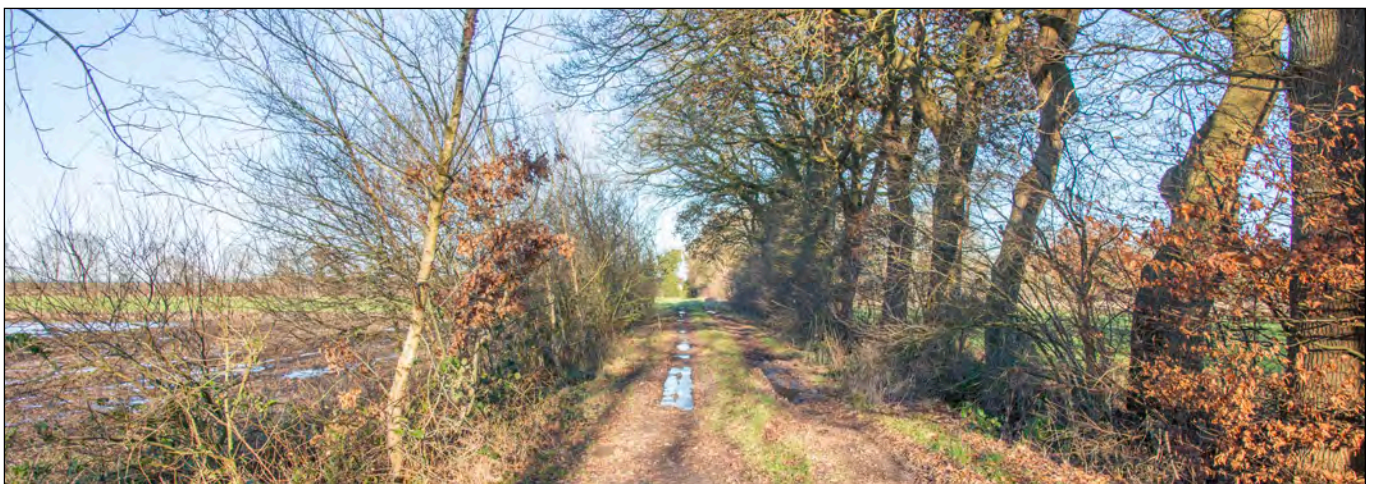


Teilfläche 1 - Baumhecke im Süden innerhalb des Plangebietes

# Gemeinde Beverstedt - B-Plan Nr. 9 - „Solarpark Hammoor“ - Fotografische Bestandsaufnahme am 12.01.2025 -



Teilfläche 1 - Feldweg Durchfahrt und Abzweigung



Teilfläche 1 - Feldweg in nördlicher Abschnitt



Teilfläche 1 - Östlicher Bereich - Blickrichtung Frelsdorfer Mühlenbach

# Gemeinde Beverstedt - B-Plan Nr. 9 - „Solarpark Hammoor“ - Fotografische Bestandsaufnahme am 12.01.2025 -



Teilfläche 1 - Hofstelle im Nordwesten



Teilfläche 2 - Bahnstrecke in westliche Richtung zwischen den beiden westlichen Plangebieten

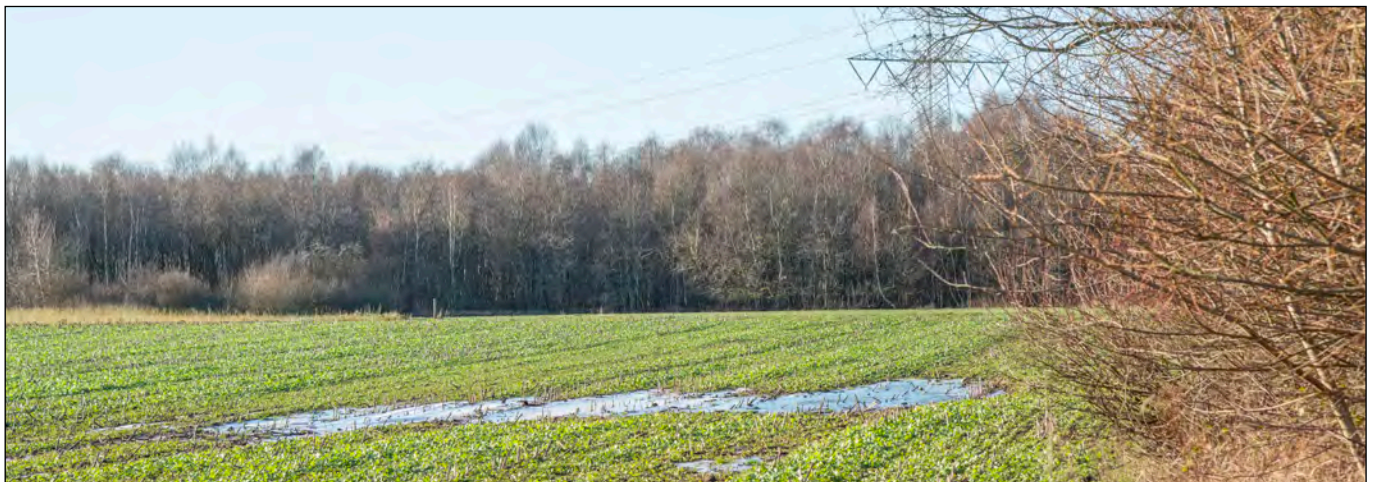


Teilfläche 2 - Geestenseter Straße - Blick in südliche Richtung - Baumhecke an der Grenze des Plangebietes

Gemeinde Beverstedt - B-Plan Nr. 9 - „Solarpark Hammoor“  
- Fotografische Bestandsaufnahme am 12.01.2025 -



Teilfläche 2 - Baumhecke an der östlichen Plangrenze



Teilfläche 2 - Blick in westliche Richtung auf die Gehölze im Hammoor



Teilfläche 2 - Blick in südwestliche Richtung

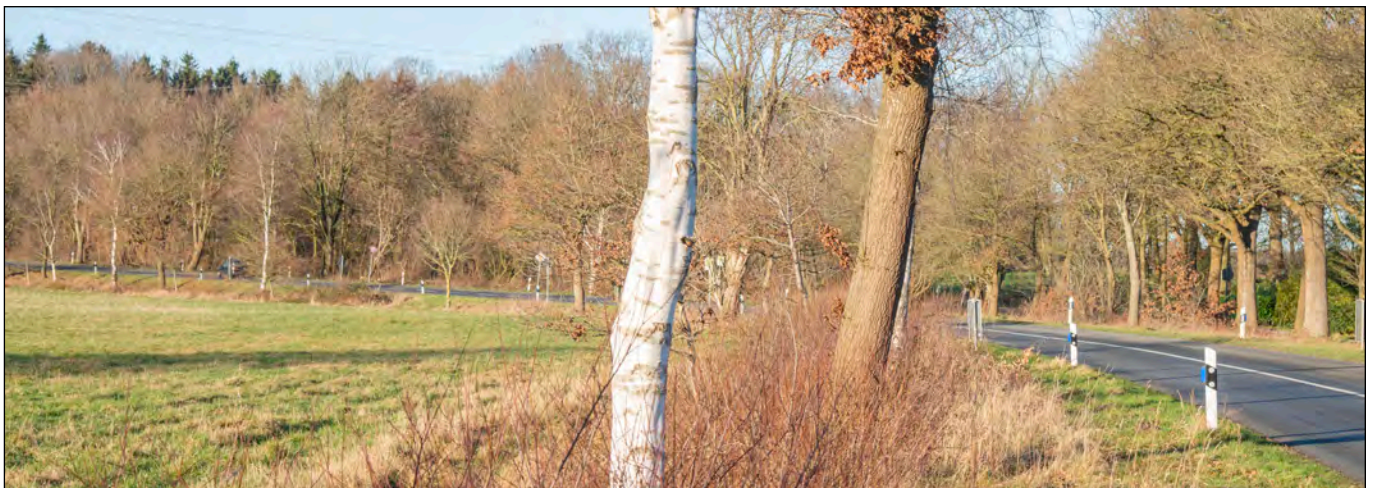
# Gemeinde Beverstedt - B-Plan Nr. 9 - „Solarpark Hammoor“ - Fotografische Bestandsaufnahme am 12.01.2025 -



Teilfläche 3 - Hecke an der südlichen Grenze - Blick in westliche Richtung auf PV-Anlagen im Bereich Schiffdorf



Teilfläche 3 - Blick in westliche Richtung



Teilfläche 3 - Östliche Grenze des Plangebietes an der Geestensether Straße (Kurve)